

Einführung in OpenStreetMap

Die freie Weltkarte – und mehr



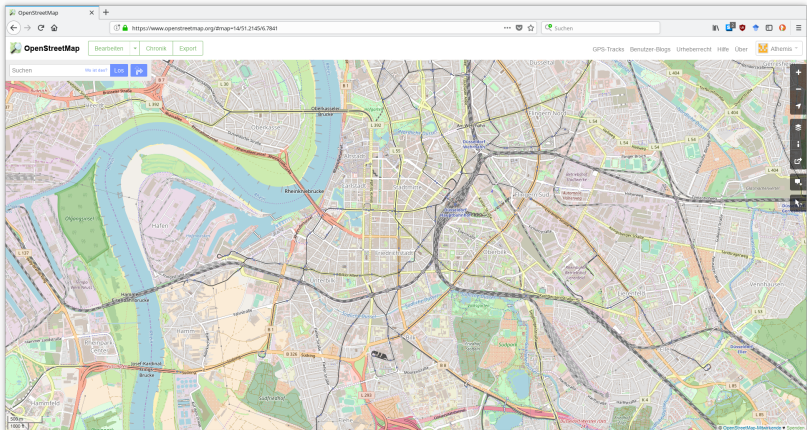
Alexander Minges (Athemis)

Open Data Day Düsseldorf

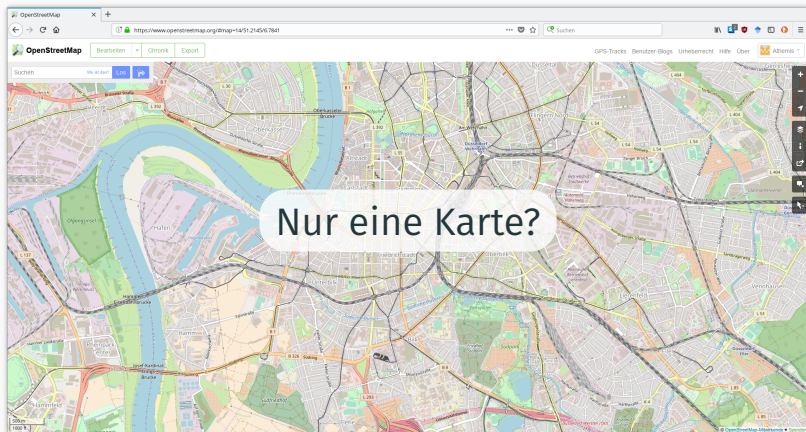
3. März 2018

Allgemeines

Was ist OpenStreetMap?



Was ist OpenStreetMap?



Was ist OpenStreetMap?



Was bedeutet „offen und frei“?

- Jede/r darf die Daten nutzen, auch zu gewerblichen Zwecken.

Was bedeutet „offen und frei“?

- Jede/r darf die Daten nutzen, auch zu gewerblichen Zwecken.
- **Bedingungen:** Namensnennung, veränderte Datenbank muss ebenfalls unter der ODBL frei verfügbar gemacht werden.

Was bedeutet „offen und frei“?

- Jede/r darf die Daten nutzen, auch zu gewerblichen Zwecken.
- **Bedingungen:** Namensnennung, veränderte Datenbank muss ebenfalls unter der ODBL frei verfügbar gemacht werden.
- Jede/r darf die Daten ergänzen/verbessern/verändern.



Aber es gibt doch G**gle/Yah**/B*ng/...?

- Nicht frei: stark beschränkte Nutzung

Aber es gibt doch G**gle/Yah**/B*ng/...?

- **Nicht frei:** stark beschränkte Nutzung
- **Nicht offen:** kein direkter Zugriff auf die Daten

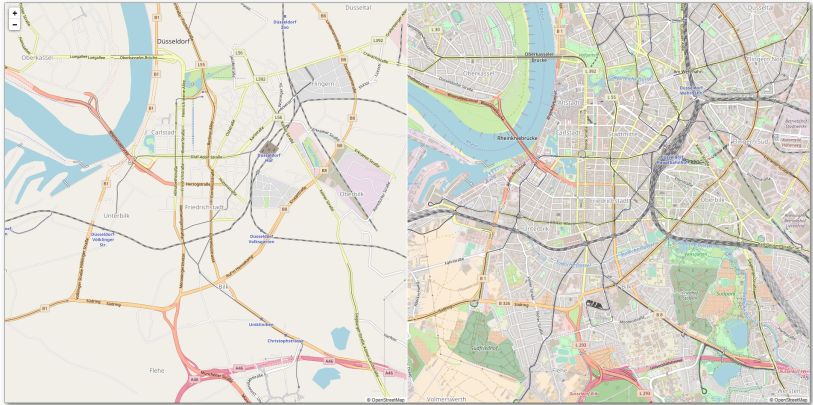
Aber es gibt doch G**gle/Yah**/B*ng/...?

- **Nicht frei:** stark beschränkte Nutzung
- **Nicht offen:** kein direkter Zugriff auf die Daten
- Unter **Kontrolle** einzelner Unternehmen

Aber es gibt doch G**gle/Yah**/B*ng/...?

- **Nicht frei:** stark beschränkte Nutzung
- **Nicht offen:** kein direkter Zugriff auf die Daten
- Unter **Kontrolle** einzelner Unternehmen
- OSM ist in etlichen Fällen **aktueller** und/oder **detailreicher**

Datenqualität im zeitlichen Verlauf



Wo ist der Haken?

- Datenqualität in OSM recht heterogen: In Ballungsräumen und Städten gut bis hervorragend, in ländlichen Gebieten teilweise lückenhaft.
- Datenlage nicht in allen Regionen der Welt gleich gut.

Wo ist der Haken?

- Datenqualität in OSM recht heterogen: In Ballungsräumen und Städten gut bis hervorragend, in ländlichen Gebieten teilweise lückenhaft.
- Datenlage nicht in allen Regionen der Welt gleich gut.

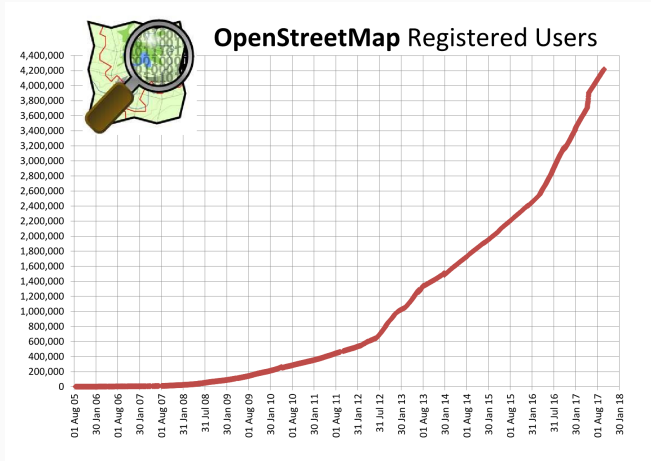
Es gibt noch immer genug zu tun!

Projekt und Community

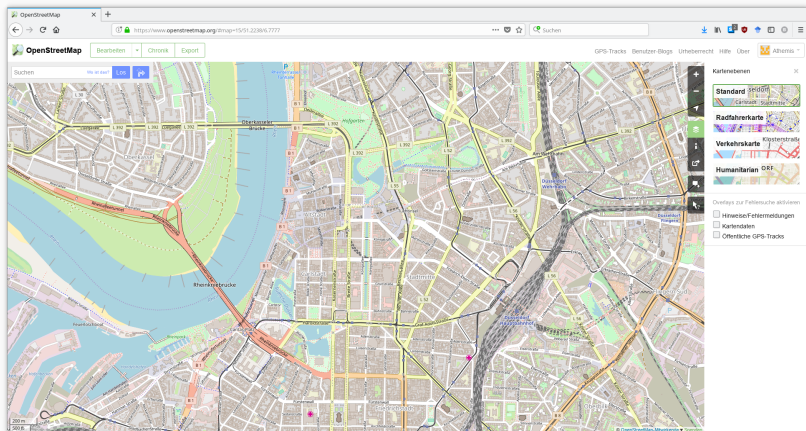
OpenStreetMap Foundation (OSMF) Gemeinnützige, spendenfinanzierte Dachorganisation mit Sitz in Großbritannien; Betrieb der Datenbank und Tileservern, Koordination/Verwaltung, etc.

FOSSGIS e.V. Offizielles deutsches *local chapter*; Unterstützung lokaler Projekte mit OSM-Bezug, ...

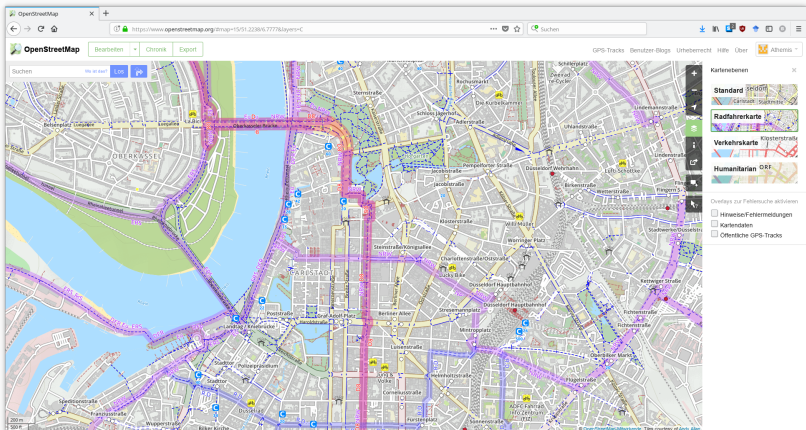




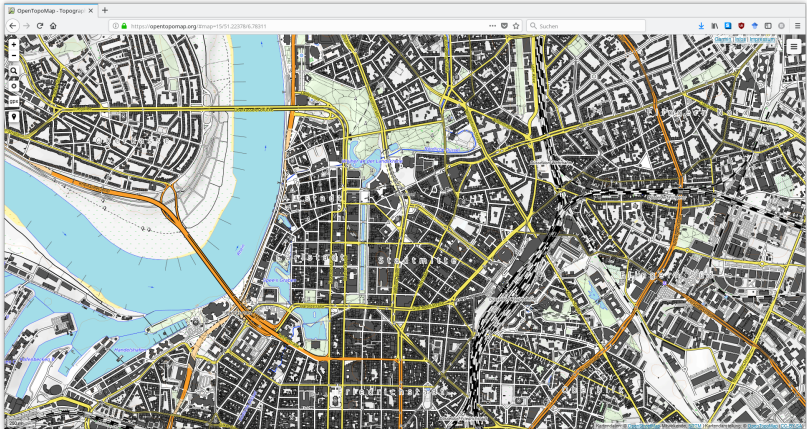
Beispiele



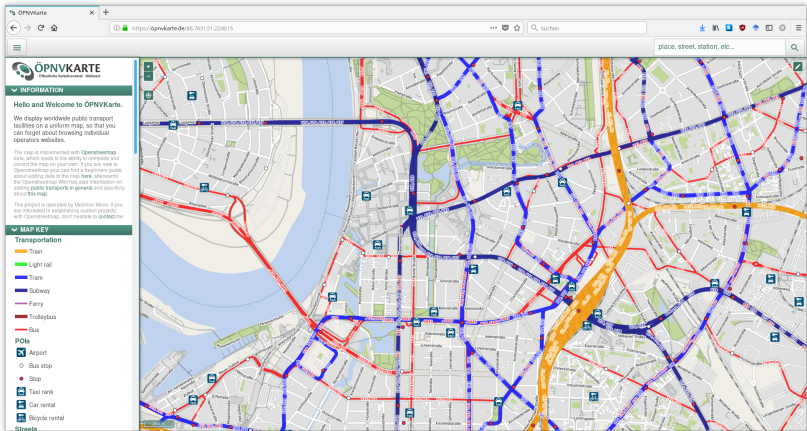
<https://www.openstreetmap.org>



<https://www.openstreetmap.org>

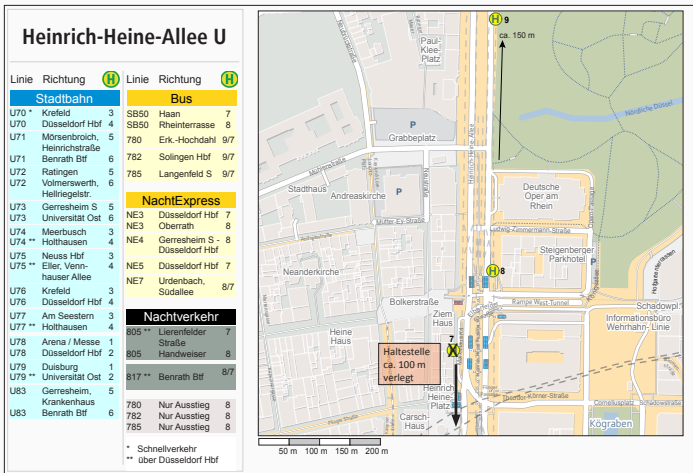


<https://www.opentopomap.org>



<https://www.opnvkarte.de>

Haltestellenumgebungspläne



Quelle: Rheinbahn

Und vieles mehr!

- Mobile Navigation auf Android/iOS
- Karten für GPS-Geräte (z.B. Garmin)
- Gedruckte Karten
- Taktile Karten
- ...

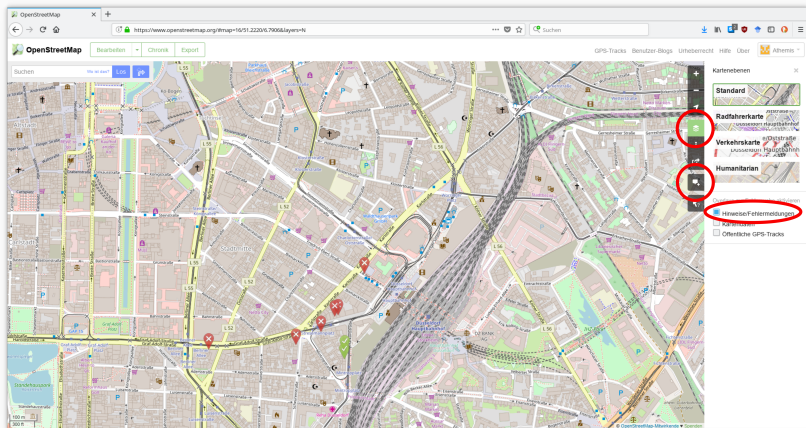


Mitmachen

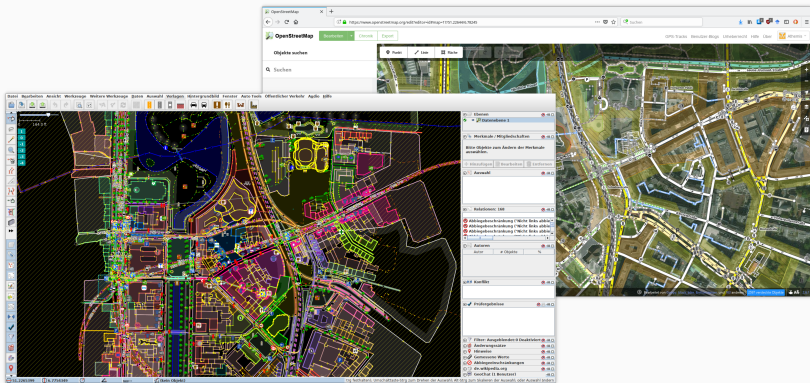
Wie kann ich helfen?

- Nutzen!
- Weitersagen!
- Fehler melden!
- Selbst Hand anlegen!

Fehler melden!



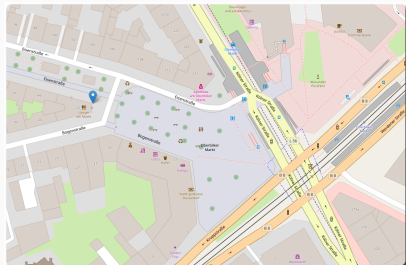
Selber Hand anlegen!



<https://wiki.openstreetmap.org>

Stammtisch:

- Mi, 28.03.2018 19.00 Uhr
- Uerige am Markt, Oberbilk



<https://wiki.openstreetmap.org> Informationen zu
OSM, Hilfestellungen zum Mappen,
Dokumentation

<https://www.openstreetmap.de> Deutsches OSM-Portal
des FOSGISS e.V.

Vielen Dank für die
Aufmerksamkeit!